



## Carte tarifaire Client résidentiel - Wallonie

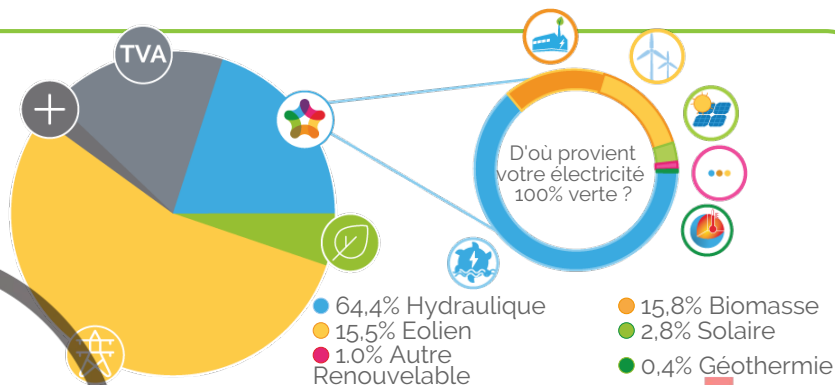
Votre contrat de fourniture d'électricité 100% verte comprend les présentes conditions tarifaires ainsi que le formulaire d'inscription complété par vos soins et les conditions générales de Mega accessibles sur le site [www.mega.be](http://www.mega.be). Nous sommes à votre disposition pour tout renseignement complémentaire sur nos tarifs.

Les prix qui vous sont facturés en vertu de votre contrat sont constitués de 4 parties :

1. Le coût de l'énergie (MEGA)
2. Les coûts énergie verte (certificats verts, etc.)
3. Les tarifs des réseaux
4. Les impôts, taxes, surcharges, contributions (fixés par les pouvoirs publics)

### Répartition des coûts \*

-  Energie MEGA
-  Réseaux
-  Taxes et Surcharges
-  Coûts énergie verte
-  TVA



### Coût de l'énergie, redevance annuelle (1)

	Energie (c€/kWh)	
	Comfy (Fixe)	Comfy (Variable)
Electricité 100% verte		
Compteur mono-horaire	9,39 8,36	7,82 6,8
Compteur bi-horaire	10,41 9,38	9,19 8,16
Exclusif nuit	8,18 7,15	6,86 5,83
Redevance fixe (€/an)	75	75

# energie

Comparez l'achat et payez moins

- Tout au long de votre premier contrat chez Mega, une ristourne de 1,0285 c€/kWh tvac est appliquée sur votre consommation d'électricité. Cette ristourne est unique et réservée aux nouveaux clients.

- Vous bénéficiez d'une ristourne récurrente de 20% sur l'abonnement, qui sera déduite de votre facture de régularisation après chaque année complète de consommation chez Mega, pour autant que, tout au long du contrat, les factures soient honorées sans le moindre défaut. (\*)

- La redevance est payée par année entamée sauf si, lors de votre inscription, vous optez pour une livraison temporaire (ex. reprise d'un bâtiment en attente de location/vente).

- Le prix de l'électricité fixe, est fixe pour la période initiale de contrat.

(\*) Ristourne appliquée exclusivement sur l'abonnement annuel (la redevance fixe) du produit Comfy, non cumulable avec d'autres promotions ou réductions et réservée aux nouveaux clients inscrits via un revendeur agréé par Mega.

- Le prix de l'électricité variable est indexé trimestriellement selon l'indice Endex103-wd3. Cet indice est déterminé 3 jours ouvrables avant le début du trimestre par la cotation de référence définie en fin de journée sur la place de marché belge Endex pour une livraison d'un trimestre d'électricité. Ces cotations sont disponibles sur le site [www.theice.com](http://www.theice.com).

Selon le type de compteur, la formule tarifaire est la suivante (HTVA): Compteur mono-horaire :  $\text{Endex103-wd3} \cdot 1,09 + 1,35 \text{ c€/kWh}$ ; Compteur bi-horaire heures pleines :  $\text{Endex103-wd3} \cdot 1,33 + 1,35 \text{ c€/kWh}$ ; Compteur bi-horaire heures creuses :  $\text{Endex103-wd3} \cdot 0,92 + 1,35 \text{ c€/kWh}$ ; Compteur exclusif nuit :  $\text{Endex103-wd3} \cdot 0,92 + 1,35 \text{ c€/kWh}$ .

### Coût énergie verte (2)

Cotisation Verte (c€/kWh)	Certificat vert
Wallonie	3.337

(1) Ces prix sont d'application pour les contrats de fourniture d'électricité de clients résidentiels dont la consommation annuelle est inférieure à < 50 MWh. Les prix affichés sont d'application pour les compteurs avec relevé annuel et avec un raccordement basse tension en dessous de 56 kVA. Ils sont valables pour tout contrat signé en 05/2021.

(2) Déterminé mensuellement sur base du prix du marché des certificats verts majoré des éventuels coûts de transaction et sur base des quotas fixés annuellement par les Régions.

\* Le graphique basé sur une consommation moyenne de 10500 kWh/an, d'une famille ayant un compteur mono-horaire et résidant à Liège (gestionnaire de réseau RESA).


**Carte tarifaire**
**Prix de la distribution, du transport et de la location de compteur (3)**

Votre intercommunale	(c€/kWh)				Transport (c€/kWh)	Location compteur et terme fixe (€/an)
	Mono-horaire	Jour	Nuit	Exclusif nuit		
AIEG	7.2	7.57	5.77	5.04	4.16	26.71
AIESH	11.81	12.16	7.85	6.72	4.16	18.22
ORES (Brabant wallon)	9.6	10.21	5.69	4.59	4.16	15.8
ORES (Est)	12.97	13.86	7.82	6.27	4.16	15.8
ORES (Hainaut Elec)	10.63	11.21	6.95	5.85	4.16	15.8
ORES (Luxembourg)	11.37	12.11	6.76	5.38	4.16	15.8
ORES (Mouscron)	9.74	10.35	5.94	4.79	4.16	15.8
ORES (Namur)	11.14	11.82	6.74	5.49	4.16	15.8
ORES (Verviers)	13.02	13.79	8.24	6.8	4.16	15.8
Régie de Wavre	11.63	12.28	9.69	9.69	4.16	21.19
RESA	9.88	11.07	5.89	5.08	4.16	27.55

**Taxes, redevances, cotisations et surcharges (4)**

Votre intercommunale	Cotisation énergie (c€/kWh)	Cotisation fédérale (c€/kWh)	Redevance de raccordement > 100 kWh (c€/kWh)	Total TVAC (c€/kWh)	Tarif Prosumer (€/kWh/an)
AIEG	0.23306	0.35112	0.075	0.65918	67.43
AIESH	0.23306	0.35112	0.075	0.65918	86.35
ORES (Brabant wallon)	0.23306	0.35112	0.075	0.65918	79.24
ORES (Est)	0.23306	0.35112	0.075	0.65918	99.39
ORES (Hainaut Elec)	0.23306	0.35112	0.075	0.65918	85.47
ORES (Luxembourg)	0.23306	0.35112	0.075	0.65918	90.29
ORES (Mouscron)	0.23306	0.35112	0.075	0.65918	79.67
ORES (Namur)	0.23306	0.35112	0.075	0.65918	88.16
ORES (Verviers)	0.23306	0.35112	0.075	0.65918	98.79
Régie de Wavre	0.23306	0.35112	0.075	0.65918	90.75
RESA	0.23306	0.35112	0.075	0.65918	77.06

(3) Versés à votre Gestionnaire du Réseau de Distribution (GRD). Tous les frais liés à l'utilisation des réseaux, tout comme les taxes, redevances et surcharges, sont variables, modifiables et sont intégralement répercutés au client, même rétroactivement. Ces éléments du prix sont ceux approuvés par les Régulateurs au moment de l'élaboration de la carte tarifaire pour un compteur à relevé annuel. En cas de contradiction entre les tarifs de Mega d'une part et ceux des Régulateurs d'autre part, ce sont ces derniers qui prévalent.

(4) Les contributions, taxes et surcharges telles qu'en vigueur à la date de l'établissement de cette carte tarifaire (publiés sur le site officiel [www.creg.be](http://www.creg.be)). Toute modification des taxes, cotisations ou contributions sera répercutée au client sans majoration. NB: - Le produit de la cotisation fédérale est destiné au financement de cinq fonds gérés par la CREG: le fonds dénucléarisation, fonds CREG, fonds social énergie, fonds gaz à effet de serre, fonds clients protégés. Le montant de cette cotisation est fixé par arrêté en application de la loi du 29 avril 1999 relative à l'organisation du marché de l'électricité. La CREG est habilitée à contrôler la correcte application des dispositions relatives à la cotisation fédérale. La cotisation fédérale n'est pas soumise à la TVA. - La cotisation énergie est affectée au fonds pour l'équilibre financier de la sécurité sociale. - La redevance raccordement n'est pas soumise à la TVA. Forfait de 0.075 € pour les 100 premiers kWh.

**MON énergie**  
Comparez malin et payez moins