



Carte tarifaire Client résidentiel - Wallonie

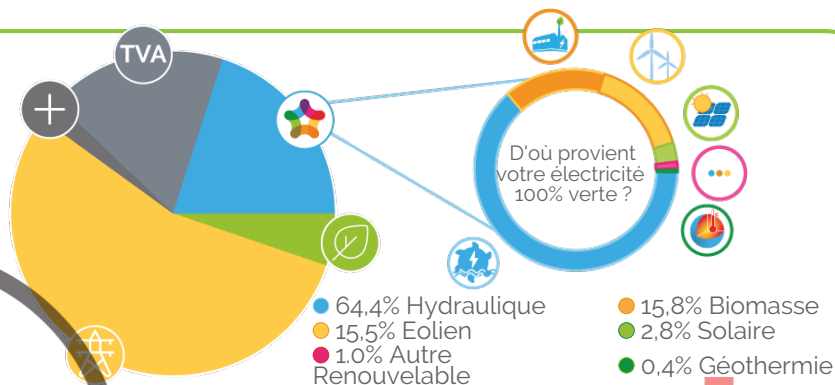
Votre contrat de fourniture d'électricité 100% verte comprend les présentes conditions tarifaires ainsi que le formulaire d'inscription complété par vos soins et les conditions générales de Mega accessibles sur le site www.mega.be. Nous sommes à votre disposition pour tout renseignement complémentaire sur nos tarifs.

Les prix qui vous sont facturés en vertu de votre contrat sont constitués de 4 parties :

1. Le coût de l'énergie (MEGA)
2. Les coûts énergie verte (certificats verts, etc.)
3. Les tarifs des réseaux
4. Les impôts, taxes, surcharges, contributions (fixés par les pouvoirs publics)

Répartition des coûts *

-  Energie MEGA
-  Réseaux
-  Taxes et Surcharges
-  Coûts énergie verte
-  TVA



Coût de l'énergie, redevance annuelle (1)

| Electricité 100% verte | Energie (c€/kWh) | | |
|------------------------|------------------|-------|------|
| | Zen (Fixe) | | |
| | 3 ans | 5 ans | |
| Compteur mono-horaire | 7.31 | 7.31 | |
| Compteur bi-horaire | Tarif jour | 8.33 | 8.33 |
| | Tarif nuit | 6.15 | 6.15 |
| Exclusif nuit | 6.15 | 6.15 | |
| Redevance fixe (€/an) | 45 | 50 | |

energie

Comparez malin et payez moins

- Mega est un fournisseur Online, votre contrat comprend donc la réception de vos factures par e-mail et l'accès à votre compte en ligne; si vous désirez recevoir vos factures intermédiaires par courrier papier, il vous faudra payer la somme de 30€ TVAC par an et par contrat.

- La redevance est payée par année entamée sauf si, lors de votre inscription, vous optez pour une livraison temporaire (ex. reprise d'un bâtiment en attente de location/vente).

- Le prix de l'électricité fixe, est fixe pour la période initiale de contrat.

Coût énergie verte (2)

| Cotisation Verte (c€/kWh) | Certificat vert |
|---------------------------|-----------------|
| Wallonie | 3.337 |

(1) Ces prix sont d'application pour les contrats de fourniture d'électricité de clients résidentiels dont la consommation annuelle est inférieure à < 50 MWh. Les prix affichés sont d'application pour les compteurs avec relevé annuel et avec un raccordement basse tension en dessous de 56 kVA. Ils sont valables pour tout contrat signé en 03/2021.

(2) Déterminé mensuellement sur base du prix du marché des certificats verts majoré des éventuels coûts de transaction et sur base des quotas fixés annuellement par les Régions.

* Le graphique basé sur une consommation moyenne de 10500 kWh/an, d'une famille ayant un compteur mono-horaire et résidant à Liège (gestionnaire de réseau RESA).


Carte tarifaire
Prix de la distribution, du transport et de la location de compteur (3)

| Votre intercommunale | (c€/kWh) | | | | Transport (c€/kWh) | Location compteur et terme fixe (€/an) |
|-----------------------|--------------|-------|------|---------------|-----------------------|--|
| | Mono-horaire | Jour | Nuit | Exclusif nuit | | |
| AIEG | 7.2 | 7.57 | 5.77 | 5.04 | 4.16 | 26.71 |
| AIESH | 11.81 | 12.16 | 7.85 | 6.72 | 4.16 | 18.22 |
| ORES (Brabant wallon) | 9.6 | 10.21 | 5.69 | 4.59 | 4.16 | 15.8 |
| ORES (Est) | 12.97 | 13.86 | 7.82 | 6.27 | 4.16 | 15.8 |
| ORES (Hainaut Elec) | 10.63 | 11.21 | 6.95 | 5.85 | 4.16 | 15.8 |
| ORES (Luxembourg) | 11.37 | 12.11 | 6.76 | 5.38 | 4.16 | 15.8 |
| ORES (Mouscron) | 9.74 | 10.35 | 5.94 | 4.79 | 4.16 | 15.8 |
| ORES (Namur) | 11.14 | 11.82 | 6.74 | 5.49 | 4.16 | 15.8 |
| ORES (Verviers) | 13.02 | 13.79 | 8.24 | 6.8 | 4.16 | 15.8 |
| Régie de Wavre | 11.63 | 12.28 | 9.69 | 9.69 | 4.16 | 21.19 |
| RESA | 9.88 | 11.07 | 5.89 | 5.08 | 4.16 | 27.55 |

Taxes, redevances, cotisations et surcharges (4)

| Votre intercommunale | Cotisation énergie (c€/kWh) | Cotisation fédérale (c€/kWh) | Redevance de raccordement > 100 kWh (c€/kWh) | Total TVAC (c€/kWh) | Tarif Prosumer (€/kWh/an) |
|-----------------------|--------------------------------|---------------------------------|---|------------------------|------------------------------|
| AIEG | 0.23306 | 0.35112 | 0.075 | 0.65918 | 67.43 |
| AIESH | 0.23306 | 0.35112 | 0.075 | 0.65918 | 86.35 |
| ORES (Brabant wallon) | 0.23306 | 0.35112 | 0.075 | 0.65918 | 79.24 |
| ORES (Est) | 0.23306 | 0.35112 | 0.075 | 0.65918 | 99.39 |
| ORES (Hainaut Elec) | 0.23306 | 0.35112 | 0.075 | 0.65918 | 85.47 |
| ORES (Luxembourg) | 0.23306 | 0.35112 | 0.075 | 0.65918 | 90.29 |
| ORES (Mouscron) | 0.23306 | 0.35112 | 0.075 | 0.65918 | 79.67 |
| ORES (Namur) | 0.23306 | 0.35112 | 0.075 | 0.65918 | 88.16 |
| ORES (Verviers) | 0.23306 | 0.35112 | 0.075 | 0.65918 | 98.79 |
| Régie de Wavre | 0.23306 | 0.35112 | 0.075 | 0.65918 | 90.75 |
| RESA | 0.23306 | 0.35112 | 0.075 | 0.65918 | 77.06 |

(3) Versés à votre Gestionnaire du Réseau de Distribution (GRD). Tous les frais liés à l'utilisation des réseaux, tout comme les taxes, redevances et surcharges, sont variables, modifiables et sont intégralement répercutés au client, même rétroactivement. Ces éléments du prix sont ceux approuvés par les Régulateurs au moment de l'élaboration de la carte tarifaire pour un compteur à relevé annuel. En cas de contradiction entre les tarifs de Mega d'une part et ceux des Régulateurs d'autre part, ce sont ces derniers qui prévalent.

(4) Les contributions, taxes et surcharges telles qu'en vigueur à la date de l'établissement de cette carte tarifaire (publiés sur le site officiel www.creg.be). Toute modification des taxes, cotisations ou contributions sera répercutée au client sans majoration. NB: - Le produit de la cotisation fédérale est destiné au financement de cinq fonds gérés par la CREG: le fonds dénucléarisation, fonds CREG, fonds social énergie, fonds gaz à effet de serre, fonds clients protégés. Le montant de cette cotisation est fixé par arrêté en application de la loi du 29 avril 1999 relative à l'organisation du marché de l'électricité. La CREG est habilitée à contrôler la correcte application des dispositions relatives à la cotisation fédérale. La cotisation fédérale n'est pas soumise à la TVA. - La cotisation énergie est affectée au fonds pour l'équilibre financier de la sécurité sociale. - La redevance raccordement n'est pas soumise à la TVA. Forfait de 0.075 € pour les 100 premiers kWh.

MON énergie
Comparez malin et payez moins