

essent

Nos prix de l'énergie (hors TVA)

CARTE TARIFAIRE ENTREPRENEURS

UNIQUEMENT VALABLE POUR COMPTEUR RELEVÉ ANNUELLEMENT | AOÛT 2020 | RÉF 202008

Du gaz naturel et de l'électricité pour faire fonctionner votre entreprise. Nous nous en chargeons !

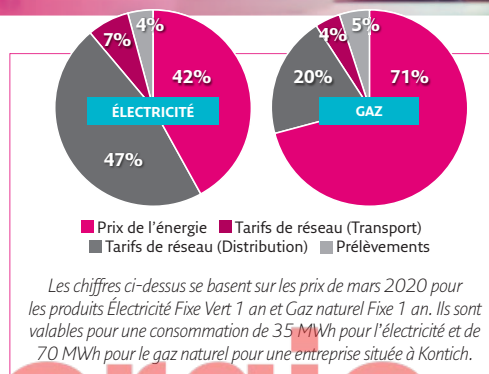
Les atouts d'essent :

✓ des produits simples ✓ des prix corrects ✓ le support adéquat
Vous pouvez ainsi vous concentrer sur ce qui est important : l'avenir de votre entreprise !

Votre facture énergétique comprend :

- 1 Le prix de l'énergie, défini par votre fournisseur d'énergie
- 2 Les tarifs de réseau, définis par le gestionnaire de réseau de distribution
- 3 Les prélèvements sur l'énergie, définis par les pouvoirs publics

Votre fournisseur d'énergie a uniquement une influence sur le prix de l'énergie. Les autres coûts (à l'exception des coûts de transport¹) sont identiques pour tous les fournisseurs et se trouvent sur le site Web du gestionnaire de réseau et des régulateurs.



ÉLECTRICITÉ FIXE VERT

Compteur monohoraire	1 an	2 ou 3 ans
Redevance fixe ² (en euros/année de livraison entamée)	49,58	49,58
Prix de l'énergie (en centimes d'euro par kWh)	7,013	7,013
Compteur bi-horaire	1 an	2 ou 3 ans
Redevance fixe ² (en euros/année de livraison entamée)	49,58	49,58
Prix de l'énergie tarif jour (en centimes d'euro par kWh)	8,103	8,103
Prix de l'énergie tarif nuit (en centimes d'euro par kWh)	5,797	5,797
Compteur exclusif nuit	1 an	2 ou 3 ans
Redevance fixe ² (en euros/année de livraison entamée)	0	0
Prix de l'énergie (en centimes d'euro par kWh)	5,797	5,797

ÉLECTRICITÉ VARIABLE VERT

Compteur monohoraire	1 an	Formule ¹
Redevance fixe ² (en euros/année de livraison entamée)	49,58	
Prix de l'énergie (en centimes d'euro par kWh)	4,725	$0,1 \times \text{Endex}(20d1,0,3) + 1,5$
Compteur bi-horaire	1 an	Formule ¹
Redevance fixe ² (en euros/année de livraison entamée)	49,58	
Prix de l'énergie tarif jour (en centimes d'euro par kWh)	5,525	$0,1 \times \text{Endex}(20d1,0,3) + 2,3$
Prix de l'énergie tarif nuit (en centimes d'euro par kWh)	3,895	$0,1 \times \text{Endex}(20d1,0,3) + 0,67$
Compteur exclusif nuit	1 an	Formule ¹
Redevance fixe ² (en euros/année de livraison entamée)	0	
Prix de l'énergie (en centimes d'euro par kWh)	3,895	$0,1 \times \text{Endex}(20d1,0,3) + 0,67$

GAZ NATUREL FIXE³

	1 an	2 ou 3 ans
Redevance fixe ² (en euros/année de livraison entamée)	49,58	49,58
Prix de l'énergie (en centimes d'euro par kWh)	2,358	2,358

GAZ NATUREL VARIABLE

	1 of 3 jaar	Formule ¹
Redevance fixe ² (en euros/année de livraison entamée)	49,58	
Prix de l'énergie (en centimes d'euro par kWh)	1,196	$0,1 \times (45\% \times \text{TTF}(1.0,3) + 55\% \times \text{HUB}(1.0,3)) + 0,632$

FRAIS SUPPLÉMENTAIRES

	Flandre	Wallonie	Bruxelles
Cotisation électricité verte (centimes d'euro par kWh)	2,09410	2,77027	0,99960
Cotisation cogénération (centimes d'euro kWh)	0,32491	/	/
Transport (centimes par kWh)*	0,15000	0,15000	0,15000
Tarifs de réseau et prélèvements**	www.vreg.be	www.cwape.be	www.brugel.be

Plus d'infos ?

Vous trouverez vos tarifs d'énergie sur www.monessent.be. Les tarifs de réseau et les prélèvements les plus récents figurent sur la carte tarifaire la plus récente (voir www.essent.be/fr/particuliers/nos-tarifs pour la dernière version) et les paramètres d'indexation actuels sont disponibles sur www.essent.be/fr/particuliers/parametres-dindexation. Ou contactez notre service clientèle par téléphone : 02 302 20 00.

*Les frais de transport pour le gaz naturel sont applicables pour 2020. Les coûts de transport du gaz naturel sont indicatifs et estimés par Fluxys.

**Essent applique les tarifs de distribution et de transport en vigueur ainsi que les taxes, prélèvements et cotisations tels que publiés le 1^{er} août 2020 sur www.vreg.be, www.brugel.be et www.cwape.be.

1. L'explication complète de la formule et les valeurs actuelles du paramètre sont disponibles sur <https://www.essent.be/fr/professionnels/parametres-dindexation>.

2. La redevance fixe est un coût d'abonnement annuel fixe qui est, par année de livraison entamée et quelle que soit votre consommation, prise en compte entièrement et en une fois sur votre première facture de décompte de l'année de livraison entamée.

3. Pour rendre votre gaz climatiquement neutre, Essent soutient financièrement des projets engagés dans la réduction de CO₂ et qui sont certifiés VCS (Verified Carbon Standard). Les projets et la réduction de CO₂ sont contrôlés par une institution indépendante, selon les mesures VCS. Le VCS octroie ensuite les certificats CO₂ en fonction de la réduction des volumes de CO₂. Essent achète alors le nombre de certificats nécessaires pour neutraliser complètement votre impact sur le climat. Pour chaque MWh de gaz naturel que vous consommez, 200 kg de CO₂ émis sont compensés.

Action tado° : 1,00 € (TVA incl.) pour le thermostat intelligent tado°,
en combinaison avec le produit d'électricité Fixe Vert 3 ans et/ou de gaz naturel Fixe 3 ans*.

*En cas de résiliation du contrat d'énergie avant la fin de la période de livraison initiale de 36 mois, une valeur résiduelle sera facturée pour votre thermostat tado°. Vous trouverez plus d'informations dans les conditions contractuelles de l'action tado°. (https://www.essent.be/sites/default/files/uploads/PDF/condiRonstado_b2b.pdf)



CONTRIBUTION FONDS D'ÉNERGIE FLANDRE (EN EUROS/MOIS)**

	Contribution globale (euros/mois)
Clients protégés	0,00
Clients résidentiels raccordés à un réseau basse tension	0,43
Clients non résidentiels raccordés à un réseau basse tension	8,09
Clients raccordés à un réseau moyenne tension	154,36
Clients raccordés à un réseau haute tension	900,48

** Non soumise à la TVA



energie

Comparez malin et payez moins

FUEL MIX GLOBAL

Origine de l'électricité fournie

Flandre 2019 : 62,85% sources énergétiques renouvelables, 15,69% combustibles fossiles, 21,46% installations nucléaires.

Wallonie 2019 : 78,02% sources énergétiques renouvelables, 8,04% gaz naturel, 1,24% autres combustibles fossiles, 12,69% installations nucléaires.

Bruxelles 2019 : 30,78% sources énergétiques renouvelables, 69,22% origine inconnue.

Pour des informations complètes sur l'impact environnemental en ce qui concerne les émissions de CO₂ et les déchets radioactifs issus de la production d'électricité à l'aide de différentes sources d'énergie, n'hésitez pas à consulter les sites suivants :

www.niras.be

www.klimaat.be (en néerlandais)

www.ondraf.be

www.climat.be (en français).

FUEL MIX PAR PRODUIT

Produits verts:

Fuel mix pour ce produit :

Flandre 2019 : 100% sources énergétiques renouvelables

Wallonie 2019 : 100% sources énergétiques renouvelables

Bruxelles 2019 : 100% sources énergétiques renouvelables

Produits gris:

Fuel mix pour ce produit :

Flandre 2019 : 43,24% combustibles fossiles, 57,76% installations nucléaires.

Wallonie 2019 : 36,59% gaz naturel, 5,65% autres combustibles fossiles, 57,75% installations nucléaires.

Bruxelles 2019 : 100% origine inconnue.

Conditions générales

Les Conditions générales pour la fourniture d'électricité et/ou de gaz naturel aux Consommateurs, Indépendants et PME s'appliquent à ces tarifs.

Disponibles sur www.essent.be/fr/conditions-generales.

Nos coordonnées

Essent Belgium sa - Veldkant 7- 2550 Kontich - F 03 400 10 25

www.essent.be - TVA BE 0476 243 769 - RPM Anvers

BE07 7330 4188 8266